

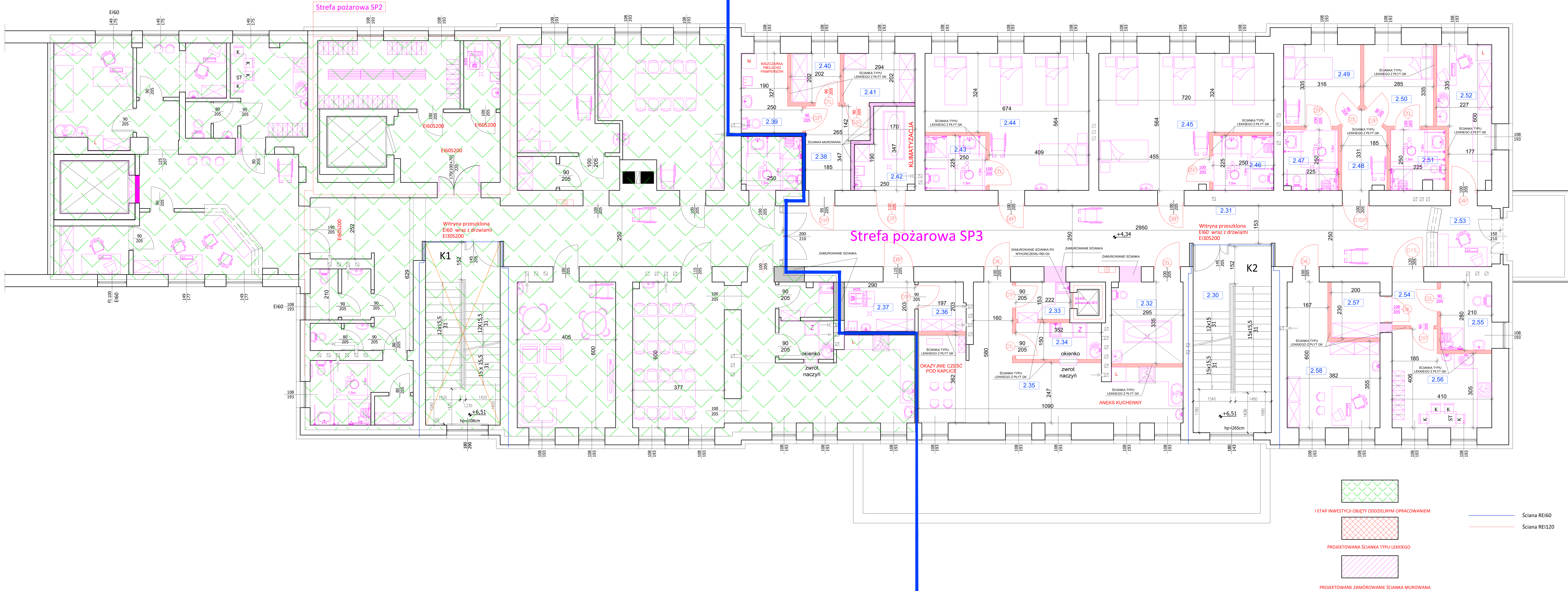
PROJEKT ETAP I POD D.DOM
ODDZIELNE OPRACOWANIE

PROJEKT CZĘŚĆ II POD HOSPICJUM
OBJĘTA OPRACOWANIEM

Rzut I PIĘTRA
(PROJEKT WYKONAWCZY)
(TECHNOLOGIA)

skala 1:50

ZESTAWIENIE POWIERZCHNI HOSPICJUM



| | | |
|------|---|---------------------|
| 2.30 | KŁATKA SCHODOWA | 24,60m ² |
| 2.31 | ISTNIEJĄCE WYKONCZENIE KOMUNIKACJA | 63,20m ² |
| 2.32 | TARKETT | |
| 2.32 | POM. MYCIA CHORYCH | 9,90m ² |
| 2.33 | PRZYJĘCIE POŚLĄKÓW | 3,40m ² |
| 2.34 | TERAKOTA | |
| 2.34 | ZMYWALNIA | 5,30m ² |
| 2.34 | TERAKOTA | |
| 2.35 | ANEKS KUCHENNY/JADALNIA OKOLICZNOŚCIOWO CZĘŚĆ KAPLICA | 33,80m ² |
| 2.35 | TARKETT | |
| 2.36 | POM.SRODKÓW CZYSTOŚCI ORAZ ŚRODKÓW DO PILEGNACJI | 3,90m ² |
| 2.36 | TERAKOTA | |
| 2.37 | POM.PORZĄDKOWE | 5,90m ² |
| 2.37 | TERAKOTA | |
| 2.38 | PRZEDPOKÓJ | 7,60m ² |
| 2.38 | TERAKOTA | |
| 2.39 | BRUDOWNIK | 12,40m ² |
| 2.39 | TERAKOTA | |
| 2.40 | SKŁAD POŚCIELI BRUDNEJ | 4,20m ² |
| 2.40 | TERAKOTA | |
| 2.41 | SKŁAD POŚCIELI /UBRAN CZYSTYCH | 6,30m ² |
| 2.41 | TERAKOTA | |
| 2.42 | POM.PROMORTE | 7,30m ² |
| 2.42 | TERAKOTA | |
| 2.43 | WC | 5,60m ² |
| 2.43 | TERAKOTA | |
| 2.44 | SALA CHORYCH | 31,60m ² |
| 2.44 | TARKETT | |
| 2.45 | SALA CHORYCH | 34,30m ² |
| 2.45 | TARKETT | |
| 2.46 | WC | 5,60m ² |
| 2.46 | TERAKOTA | |
| 2.47 | WC | 5,60m ² |
| 2.47 | TERAKOTA | |
| 2.48 | PRZEDPOKÓJ | 5,40m ² |
| 2.48 | TARKETT | |
| 2.49 | SALA CHORYCH | 10,10m ² |
| 2.49 | TARKETT | |
| 2.50 | SALA CHORYCH | 9,10m ² |
| 2.50 | TARKETT | |
| 2.51 | WC | 5,60m ² |
| 2.51 | TERAKOTA | |
| 2.52 | POM.PILEGNIAREK | 12,20m ² |
| 2.52 | TARKETT | |
| 2.53 | DYŻURKA | 6,30m ² |
| 2.53 | TARKETT | |
| 2.54 | PRZEDPOKÓJ | 3,30m ² |
| 2.54 | TARKETT | |
| 2.55 | ŁAZIENKA PERSONELU | 5,90m ² |
| 2.55 | TERAKOTA | |
| 2.56 | POM.SOCJALNE | 14,40m ² |
| 2.56 | TARKETT | |
| 2.57 | POM. SPRZETU RECHABILITACYJNEGO | 4,60m ² |
| 2.57 | TARKETT | |
| 2.58 | GANINET PSYCHOLOGA LEKARZA | 17,70m ² |
| 2.58 | TARKETT | |

RAZEM POWIERZCHNIA
OBJĘTA POMIESZCZENIAMI HOSPICJUM

365,10m²

| | | | |
|-------------------------------|--|-------------------------------|---------------------------------|
| Temat: | PROJEKT PRZEBUDOWY WRAZ ZE ZMIANĄ SPOSOBU UŻYTKOWANIA CZĘŚCI POMIESZCZEŃ ZLOKALIZOWANYCH NA I PIĘTRZE BUDYNKU SZPITALA SEGMENTU "C" POŁOŻONEGO PRZY UL. SZPITALNEJ 4 W OPATOWIE, NA POTRZEBY HOSPICJUM | | |
| Branża: | Architektura / Konstrukcja | Stadium: PROJEKT WYKONAWCZY | Numer rysunku: T-01 |
| Nazwa rys. | RZUT CZĘŚCI I PIĘTRA-HOSPICJUM-TECHNOLOGIA | | |
| Inwestor: | Powiat Opatowski ul. H. Sienkiewicza 17, 27-500 Opatów | | Skala rysunku: 1:50 |
| Adres obiektu: | dz. nr ewid. 203339, obręb.0021 Opatów, jedn. ewid.:260905_2 Opatów, gmina Opatów | | Data opracowania: Czerwiec 2020 |
| Projektant: (Architektura) | mgr inż. arch. Paweł Czarniecki | Nr uprawnień: 171/SW000K/2013 | Podpis: |
| Projektant: (Konstrukcja) | mgr inż. Piotr Radzik | Nr uprawnień: SWK0001/POK11 | Podpis: |
| Opracował: | mgr inż. Łukasz Gardian | Nr uprawnień: | Podpis: |